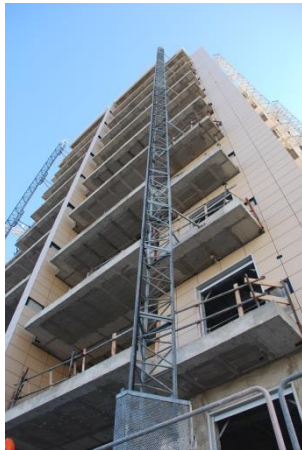


Andamio Eléctrico Modelo ESE

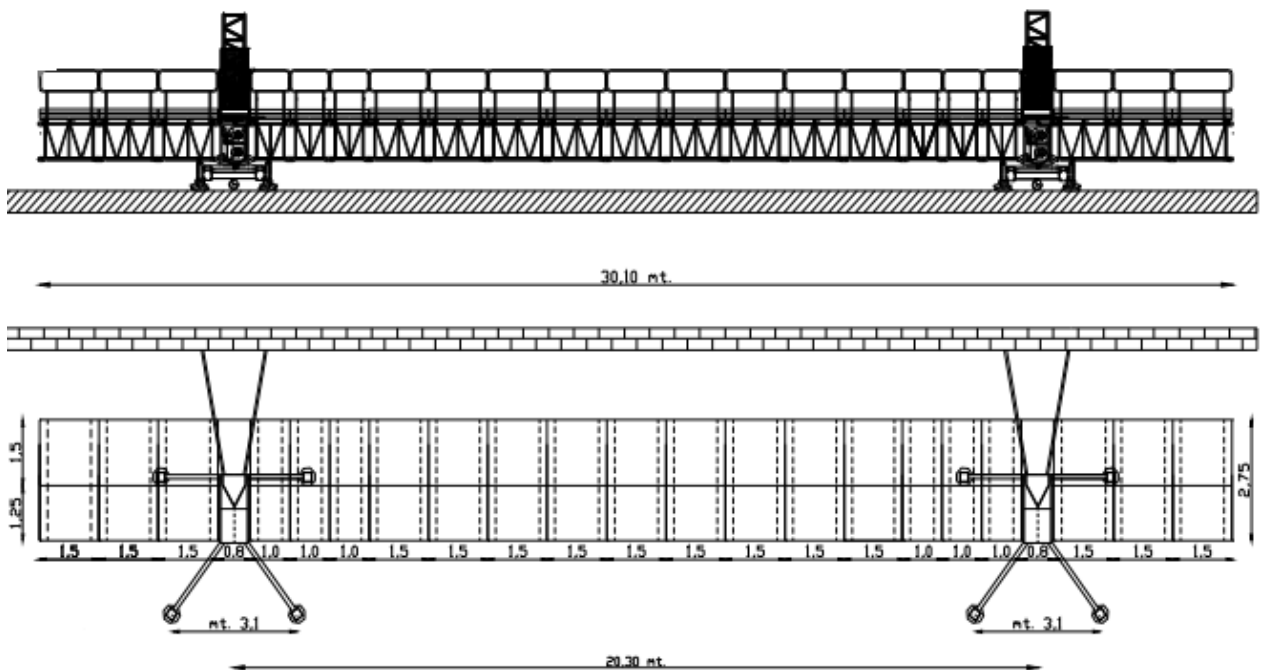


Fabricados en acero nos permiten el trabajo en fachada con distintas configuraciones que nos permiten abarcar grandes superficies.

Bimástil con largo máximo de 30.1m, máxima capacidad de carga 3610 kg.

Monomástil con largo máximo de 9.8m, máxima capacidad de carga de 1680 kg.

Modelo S (code:). Dimensiones:



| MODELLO S/ | | unità di misura | 301 | 286 | 271 | 256 | 241 | 226 | 211 | 196 | 181 | 166 |
|----------------------------|-------------------------|-----------------|--------------|-------|-------|-------|-------|-------|-------|-------|-------|-------|
| travi | vigas | 1.5 ML | 12 | 18 | 17 | 16 | 15 | 14 | 13 | 12 | 11 | 10 |
| beams | poutres | 1.0 ML | 0 | 0 | 0 | 0 | 0 | 0 | 0 | 0 | 0 | 0 |
| Lunghezza max. | Longitud max. | Mt. | 30,10 | 28,60 | 27,10 | 25,60 | 24,10 | 22,60 | 21,10 | 19,60 | 18,10 | 16,60 |
| Max. length | Longueur maxi | | | | | | | | | | | |
| Larghezza max. | Ancho max. | Mt. | 1,25 + 1,50 | | | | | | | | | |
| Max. width | Largeur maxi | | | | | | | | | | | |
| Capacità di carico | Capacidad de carga | Kg. | 1400 | 1570 | 1740 | 1910 | 2080 | 2250 | 2420 | 2590 | 2760 | 2930 |
| Lifting capacity | Charge maxi | | | | | | | | | | | |
| Velocità di salita | Velocidad de elevación | Mt./min. | 8 | | | | | | | | | |
| Lifting speed | Vitesse de levage | | | | | | | | | | | |
| Altezza max. ancorata | Alt. Max. anclada | Mt. | 150 | | | | | | | | | |
| Max. height anchored | Hauteur max. anch. | | | | | | | | | | | |
| Interasse ancoraggi | Dist. Max. anclajes | Mt. | 6 | | | | | | | | | |
| Distance between anch. | Entreaxe anclages | | | | | | | | | | | |
| Altezza minima | Altura minima | Mt. | 1,55 | | | | | | | | | |
| Minimum height | Hauteur min. | | | | | | | | | | | |
| Potenza motori | Potencia des motores | kW | 4 mot. x 2,2 | | | | | | | | | |
| Motors power | Puissance des moteurs | | | | | | | | | | | |
| Altezza elemento verticale | Long. Secc. Mastil | Mt. | 1,49 | | | | | | | | | |
| Vertical element height | Hauteur elem. Vertical | | | | | | | | | | | |
| Modulo cremagliera | Modulo cremallera | Modulo | 6 | | | | | | | | | |
| Gear rack module | Module cremallere | | | | | | | | | | | |
| Peso elemento verticale | Peso elemento verticale | Kg. | 49 | | | | | | | | | |
| Vertical element weight | Poids d'un elem. vert. | | | | | | | | | | | |
| Peso alla base | Peso a la base | Kg. | 4401 | 4251 | 4101 | 3951 | 3801 | 3651 | 3501 | 3351 | 3201 | 3051 |
| Weight at the base | Poids a la base | | | | | | | | | | | |
| Voltaggio trifase | Corriente trifasico | V | 400 / 220 | | | | | | | | | |
| Three phase voltage | Voltage triphase | | | | | | | | | | | |